

SCHÜCO

Schüco EasyCare

Návod k údržbě plastových oken a dveří



1. Čištění a ošetřování

2. Údržba

3. Dostupné čisticí prostředky

4. Upozornění

- 04 1.1 Bílá plastová okna a dveře
- 06 1.2 Barevná plastová okna a dveře
(dekorativní fólie)
- 08 1.3 Odvodňovací otvory
- 09 2.1 Těsnění
- 10 2.2 Kování
- 11 2.2.1 Okna a balkónové dveře
- 12 2.2.2 Hlavní a vedlejší vchodové dveře
- 14
- 17

1. Čištění a ošetřování

1.1 Bílá plastová okna a dveře

K čištění a ošetřování Vašich plastových oken a dveří značky Schüco doporučujeme používat naši čisticí emulzi pro bílé plasty z řady „Schüco EasyCare“.

Pomocí savého, bílého hadříku (vlna, bavlna nebo buničina) naneste čisticí emulzi pokud možno po celé délce okenního resp. dveřního rámu, a za mírného přitlaku ji řádně rozetřete. Nechte krátce působit a nakonec opláchněte čistou vodou.

Při čištění byste se měli zásadně vyvarovat krouživých pohybů. V případě silného znečištění postup zopakujte.

Touto čistící emulzí lze rychle a důkladně odstranit všeobecné znečištění způsobené provozem domácnosti, nečistoty vzniklé průmyslovými zplodinami resp. spalinami aut a spalováním topného oleje. Čistící emulze nedráždí pokožku, má antibakteriální a antistatické účinky, je nehořlavá, biologicky odbouratelná a tím i šetrná k životnímu prostředí. Alternativně můžete použít běžné domácí neabrazivní čistící prostředky na bázi tenzidů.

Okna nesmí být v žádném případě čištěna suchými (pískovými) čistícími prostředky, které by mohly poškodit povrch plastu. Suché čištění mimo to podporuje ulpívání prachu vlivem statického nabití plastového profilu. Použity nesmí být ani čistící prostředky s hrubými částicemi s brusným (abrazivním) účinkem.

V případě pochybností či zvláště silného znečištění se obraťte na nejbližší specializovaný servis společnosti Schüco.

1.2 Barevná plastová okna a dveře (dekorativní fólie)

Vaše okna resp. dveře jsou opatřena velmi jakostní umělohmotnou fólií, která zajišťuje optimální ochranu proti UV-záření. Na ochranu těchto fólií před povětrnostními vlivy a stárnutím je nanesena ještě druhá, bezbarvá akrylátová krycí fólie. Rozpouštědla a abrazivní čisticí prostředky ničí tuto ochrannou vrstvu! Plastové elementy potažené fólií nejlépe ošetříte čisticí emulzí Schüco EasyCare pro kaširované plasty nebo čistou vodou. V případě potřeby lze do vody přidat běžné domácí čisticí prostředky v poměru uvedeném v návodu k jejich použití, nebo běžná čistidla



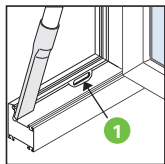
V žádném případě nesmí být použit benzín, nitrátová ředidla, kyselina octová, odlakovač nehtů či prostředky leptající PVC, jinak dojde k narušení povrchu profilů!

skel a oken. V žádném případě nepoužívejte prostředky obsahující líh. Na hladkém povrchu fólie nedochází k ulpívání nečistot a proto je lze velmi snadno odstranit. Zvláštní pozornost je třeba věnovat odstraňování zbytku omítek. Tyto omítky obsahují silně abrazivní křemičitý písek, který je možno odstranit jen s velkou opatrností, za použití velkého množství vody.

Silně ulpívající nečistoty by měl odstranit odborník. Dodržujte prosím pokyny uvedené v návodu k použití čisticího prostředku. Jinak dodržujte také základní principy čištění bílých plastových oken a dveří.

1.3 Odvodňovací otvory

Vysavačem vysajte prach a nečistoty z prostoru mezi těsněním a vnější stranou rámu.



- 1** Ucpané odvodňovací otvory lze vyčistit vhodnou špejlí nebo plastovou tyčinkou.

2. Údržba

2.1 Těsnění

Všechna gumová těsnění by měla být jednou za půl roku vyčištěna pomocí prostředku na čištění těsnění.

Použijte k tomu dobře savý hadřík a prostředek na čištění těsnění Schüco EasyCare. Jen tak zůstane těsnění poddajné, bude odpuzovat vlhkost a zachová si dlouhodobě svou těsnicí schopnost.

Minimálně jednou ročně je nutno zkontrolovat případné poškození těsnění. Zjistíte-li jeho poškození, nechte ho vyměnit nejbližším specializovaným servisem Schüco.

2.2 Kování

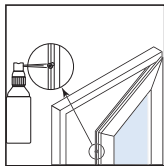
Aby byla zajištěna dlouhodobá funkčnost a použitelnost Vašich oken, je nutno provádět jejich pravidelnou údržbu. Kapka nekyselého oleje nebo tuku nanesená na správné místo udrží po dlouhou dobu lehký chod a zajistí bezpečnou funkčnost Vaší mechaniky.

Je nutno pravidelně kontrolovat pevné utažení a případné opotřebení jednotlivých dílů kování. V případě potřeby je nutno úchytné šrouby dotáhnout resp. vyměnit opotřebené díly. Seřizování kování, výměnu jednotlivých dílů a vysazování a zavěšování otvíravých křídel by měl provádět Váš nejbližší specializovaný servis Schüco. V jakémkoliv velmi prašném prostředí je nutno součásti kování chránit před znečištěním.

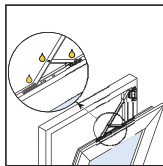
2.2.1 Okna a balkónové dveře

Vaše okna a balkónové dveře jsou vybaveny velmi jakostním otvíravě-sklopným kováním. Aby byla zajištěna trvalá a bezvadná funkčnost tohoto kování, je nutno alespoň jednou ročně naolejovat všechny pohyblivé kovové části kování a všechna závorová místa otvíravě-sklopného kování.

Všechny pohyblivé části kování (uzamykací čepy a ložiskové body klopných nůžek) se krátce postříkají sprejem na kování. Stiskněte jednou až dvakrát krátce rozprašovací hlavu. Pohyblivé díly tak zůstanou dlouhodobě funkční a lehce pohyblivé.



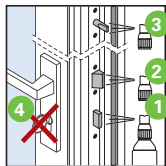
**Promažte
všechny
uzamykací
čepy**



**Naolejujte
sklopné
nůžky**

2.2.2 Hlavní a vedlejší vchodové dveře

V případě těžkopádného chodu profilové vložky dveřního zámku se prosím obraťte na Váš nejbližší specializovaný servis Schüco. V žádném případě nepoužívejte olej nebo grafitový prášek!



U vchodových a vedlejších vchodových dveří je nutno vedle zástrčky ① a západky ② dveřního zámku promazat také uzamykací čepy ③ přídatného zamykacího mechanismu. Profilovou vložku ④ neolejujte a nepromazávejte.



3. Dostupné čisticí prostředky



Č. výr. 98050532

Čisticí sada pro bílá plastová okna a dveře

- Čisticí emulze 100 ml
- Sprej na kování 20 ml
- Prostředek na čištění těsnění 50 ml



Č. výr. 98050533

Čisticí sada pro fólií kaširovaná plastová okna a dveře

- Čisticí emulze 100 ml
- Sprej na kování 20 ml
- Prostředek na čištění těsnění 50 ml





Č. výr. 98050522

Čisticí emulze pro bílá plastová okna a dveře 500 ml

Čisticí emulze pro bílá plastová okna, dveře a žaluzie.
Tato čisticí emulze nedráždí pokožku, je antibakteriální,
biologicky odbouratelná a nehořlavá.



Č. výr. 98050523

Čisticí emulze pro fólií kaširovaná plastová okna a dveře 500 ml

Čisticí prostředek pro fólií kaširovaná plastová okna
a dveře – vhodný i pro Schüco AutomotiveFinish.
Tato čisticí emulze nedráždí pokožku, je antibakteriální,
biologicky odbouratelná a nehořlavá.

4. Upozornění

Obsahem tohoto návodu k údržbě jsou nezávazné pokyny k udržení hodnoty Vašich oken a dveří. Tato doporučení se opírají o naše zkušenosti a obecně odpovídají příslušnému stavu techniky.

Různé podmínky použití, které nemůžeme žádným způsobem ovlivnit, vylučují jakékoliv nároky na náhradu škod vyplývající z těchto našich pokynů.

Instalace a používání výrobků probíhá mimo rámec našich kontrolních možností, a proto leží zodpovědnost v této oblasti výhradně na Vás. Ve sporných případech si prosím předem ověřte, zda je výrobek Schüco vhodný k zamýšlenému použití. V případě pochybností se obraťte s žádostí o radu na nejbližší specializovaný servis Schüco.

Schüco – systémová řešení pro okna, dveře a fasády

Společně s celosvětovou sítí partnerů, architektů, projektantů a investorů vytváří firma Schüco udržitelné fasádní pláště, a to ve vzájemné harmonii lidských potřeb, přírody a technologií. Vysoké požadavky na design, komfort a bezpečnost jsou dosahovány díky energeticky efektivním řešením, která vedou ke snižování emisí CO₂ a šetření přírodních zdrojů.

Prostřednictvím svých dvou divizí - hliníkových konstrukcí a plastových systémů - dodává na míru šité výrobky pro novostavby i modernizace, vždy individuálně přizpůsobené požadavkům zákazníků i klimatickým podmínkám. Společnost Schüco je spolu s 4.800 zaměstnanci a 12.000 partnerskými firmami aktivní v 78 zemích světa. Výše obrátu v roce 2013 dosáhla hodnoty 1,5 miliardy eur. Další informace naleznete na www.schueco.cz

P 4037/1.14/Vytříděno v České republice.
Změny a chyby vyhrazeny. Uvedená vyobrazení jsou pouze orientační.



Schüco EasyCare

Čisticí sada pro plastová okna a dveře

Schüco CZ s.r.o.

www.schueco.cz